

Эксперт: Маслова Юлия Николаевна

Телефон: +7 (925) 011-01-34

e-mail: yulya@zamrealty.ru

www.ZamRealty.ru

Офис на Павелецкой

Телефон: +7 (926) 012-81-13



ЛОТ № 222726

РОССИЯ, МОСКВА, 2-Я МАГИСТРАЛЬНАЯ УЛИЦА, 9С12

Продается помещение свободного назначения

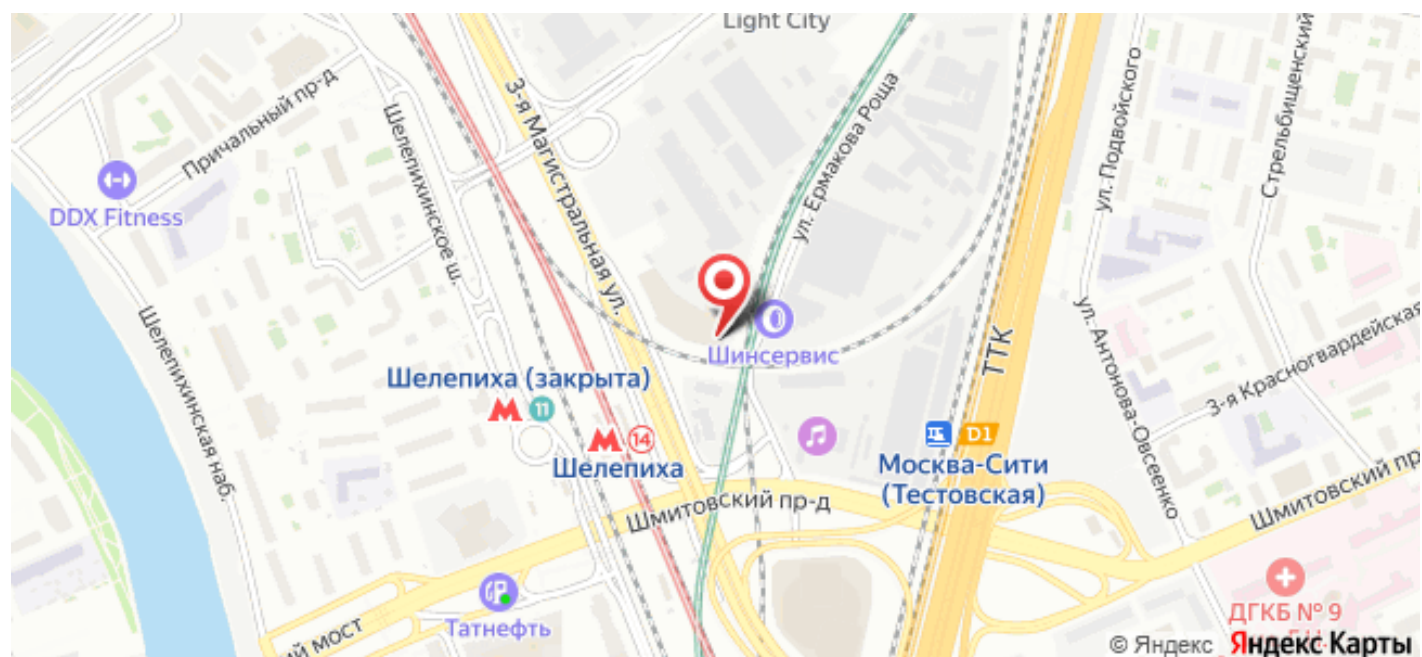
2 200 000 000 рублей

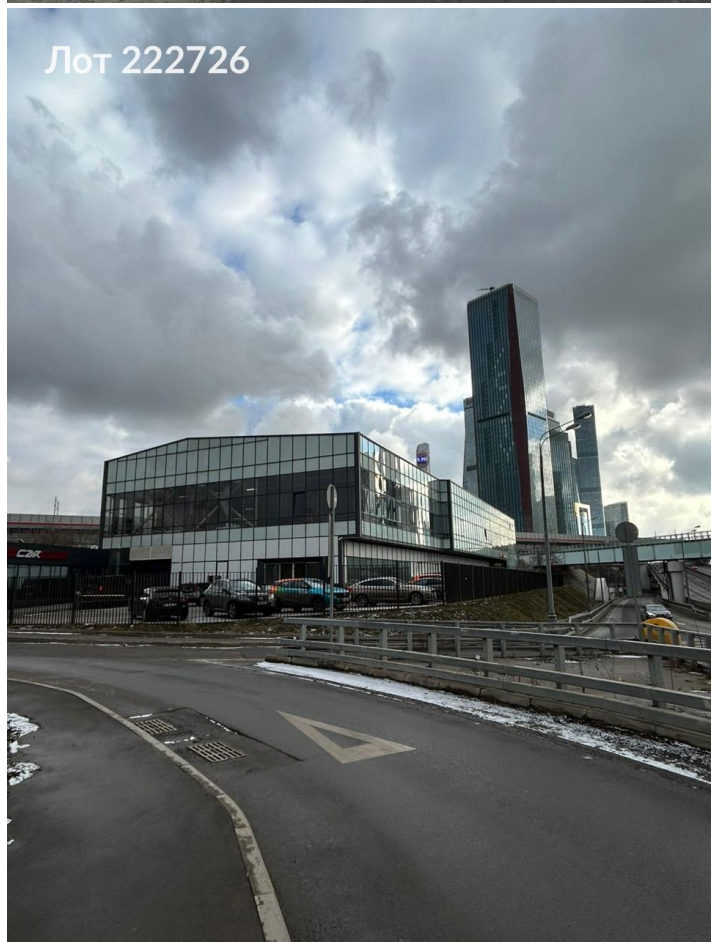
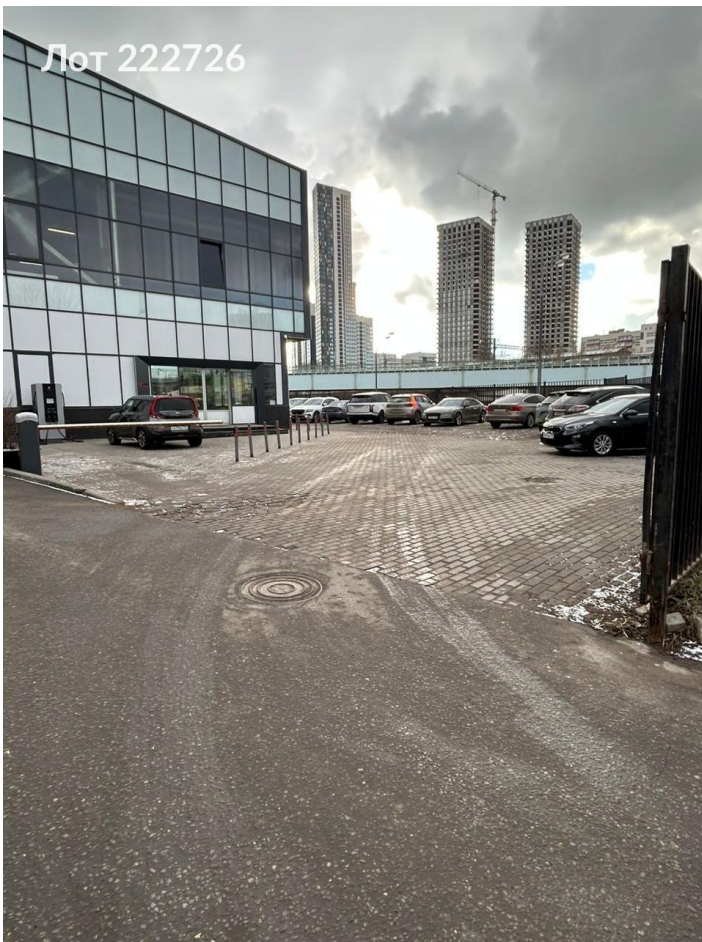
Предлагается на продажу нежилое, отдельно-стоящее здание, расположенное в Пресненском районе (цао) на первой линии домов 2-й Магистральной улицы, в шаговой доступности от станций метро Шелепиха и Москва-Сити. Высота потолков в коньке 7 м., возможна перепланировка. Зальная планировка. Панорамное остекление. Подойдет под любой вид деятельности. Центральные коммуникации.

Возможное назначение

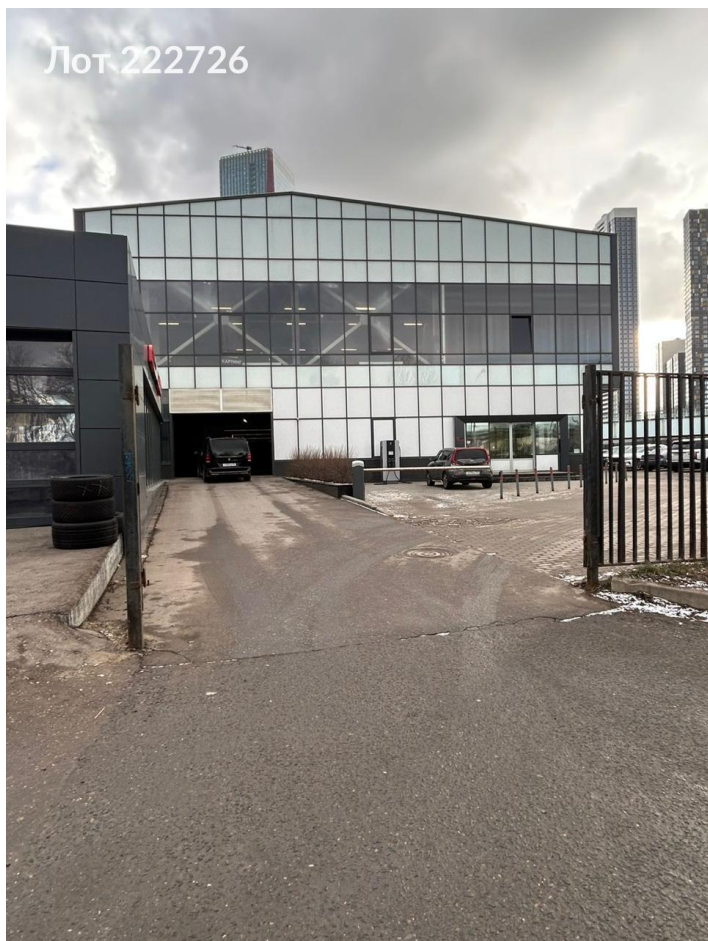
банк, гостиница, медицинский центр, школа, офис, банный комплекс, больничный комплекс, детский клуб, детский магазин, клиентский офис, производство, торговая площадь, торговля, торговое, торговый комплекс, торговый центр, учебный центр, частная практика

| | | | |
|------------------|---------------------|------------------------|---------------------|
| Тип сделки | Продажа | Тип здания | Административное |
| Тип недвижимости | Коммерческая | Вход | Общий с улицы |
| Подтип | ПСН | Тип здания | Нежилое |
| Метро | Шелепиха | Форма налогообложения | УСН |
| Путь до метро | Пешком | Электрическая мощность | 100 кВт |
| Время до метро | 2 мин. | Отопление | Центральное |
| Этаж | 2 | Вентиляция | Приточная |
| Этажей | 2 | Кондиционирование | Центральное |
| Высота потолков | 7 м. | Пожаротушение | Сигнализация |
| Общая площадь | 9780 м ² | Добавлено | 2025-12-11 16:26:28 |





Лот 222726



Лот 222726



Лот 222726



Лот 222726



